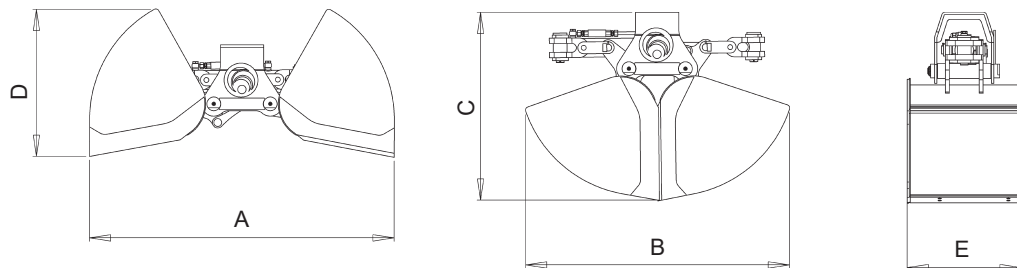


## BMO/S - Zweischalengreifer in kompakter Ausführung



Modell	Maschinen -klasse t.	Inhalt l.	Gewicht Kg.	Max Tragkraft daN	Max BAR	A mm	B mm	C mm	D mm	E mm
BMO - 60/S	1 - 3.5	60	75	300	220	930	805	560	330	300
BMO - 80/S	1 - 3.5	80	85	300	220	930	805	560	330	400
BMO - 100/S	1 - 3.5	100	100	300	220	930	805	560	330	500
BMO - 110/S	4 - 6	110	150	600	220	1065	1015	715	410	300
BMO - 130/S	4 - 6	130	160	600	220	1065	1015	715	410	400
BMO - 150/S	4 - 6	150	170	600	220	1065	1015	715	410	500
BMO - 180/S	7 - 9	180	300	1500	220	1300	1125	850	550	500
BMO - 210/S	7 - 9	210	310	1500	220	1300	1125	850	550	600
BMO - 240/S	7 - 9	240	325	1500	220	1300	1125	850	550	700
BMO - 270/S	7 - 9	270	340	1500	220	1300	1125	850	550	800
BMO - 250/S	7 - 9	250	320	1000	220	1500	1340	920	500	500
BMO - 300/S	7 - 9	300	330	1500	220	1500	1340	920	500	600
BMO - 400/S	7 - 9	400	345	1500	220	1500	1340	920	500	700
BMO - 500/S	7 - 9	500	365	1500	220	1500	1340	920	500	800

### Technische Daten



### Zubehör

Kopf	Schraubbare Kopfplatte
GRM	Mechanische, freie 250° Drehvorrichtung
GRI	Drehmotor
Auswerfer	Auswerfer
Zähnen	Leichte Ausführung mit Zähnen
Aufhängung für Kran	Obere Aufhängung (Kreuzgelenk) zwischen Greifer und Kran
Aufhängung für Bagger	Obere Aufhängung (Kreuzgelenk) zwischen Greifer und Bagger