

TMK BAUMSCHERE Zubehör

1. SAMMELFUNKTION
2. ENTASTERFUNKTION
3. HYDRAULISCHER AUSSCHUB
4. LINK-AUFNAHME
5. STARRE VERLÄNGERUNG

6. DREHEINHEIT
7. SPALTMESSER
8. STÜTZFUß
9. ZYLINDER



- EINFACH EFFIZIENT -



TMK
PRODUKTFAMILIE



SALES

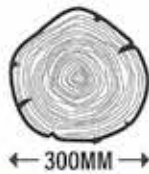


HPV - Deutschland
Riedelsberger Baumaschinen GmbH
Bergstraße 37
88676 Ehekirchen/Walda
Tel.: 08253/7029
Fax: 08253/1059
info@hpv-deutschland.de
www.hpv-deutschland.de

seit 1992...über 25 Jahren...

WWW.TMKBAUMSCHERE.DE

ERFAHREN SIE MEHR & ÜBERPRÜFEN SIE DIE
VERFÜGBARKEIT FÜR JEDES MODEL AUS:
WWW.TMKBAUMSCHERE.DE



AUFNAHME WIRD AUF AUFSCHRAUBBARER ZUSATZPLATTE MONTIERT
Dies macht es möglich, die Schere an unterschiedlichen Maschinen zu betreiben.

EFFIZIENTES ANBAUGERÄT
Einfach Nachzurüsten

KAPSELFÖRMIGER AUFBAU
Durchdachtes & Langlebiges Design

BODENPLATTE 10MM
Hardox 500

MAX. ÖFFNUNGSWEITE
700mm

TMK TURBO

Um Geschwindigkeit und Kraft zu maximieren

AUFNAHME WIRD AUF AUFSCHRAUBBARER ZUSATZPLATTE MONTIERT

Dies macht es möglich, die Schere an unterschiedlichen Maschinen zu betreiben.

EFFIZIENTES ANBAUGERÄT

Einfach Nachzurüsten

KAPSELFÖRMIGER AUFBAU

Durchdachtes & Langlebiges Design

BODENPLATTE 12MM

Hardox 500

MAX. ÖFFNUNGSWEITE

730mm

TMK TURBO

Um Geschwindigkeit und Kraft zu maximieren

AUFNAHME WIRD AUF AUFSCHRAUBBARER ZUSATZPLATTE MONTIERT

Dies macht es möglich, die Schere an unterschiedlichen Maschinen zu betreiben.

EFFIZIENTES ANBAUGERÄT

Einfach Nachzurüsten

KAPSELFÖRMIGER AUFBAU

Durchdachtes & Langlebiges Design

BODENPLATTE 15MM

Hardox 500

MAX. ÖFFNUNGSWEITE

1070mm

TMK TURBO

Um Geschwindigkeit und Kraft zu maximieren

TMK 200

Eine neue Art von Beweglichkeit.

Die TMK200 „Biber“ ist die neueste Ergänzung der TMK – Produktfamilie. Durch die kleinere Größe und die präzise gestaltete Struktur des Bibers, ist dieser vor allem für Traktor-Kräne, Minilader und kleine Bagger von 2-8 To. geeignet. Dieses Kraftpaket, mit einem Gewicht von nur 165 kg, schneidet Bequem Bäume bis zu 200mm. Dank des geringen Eigengewichts und die Kapselförmige Struktur der TMK200, passt diese zu einer breiten Palette von Arbeitseinsätzen. Von ausschneiden von Gräben, bis hin zur Waldausdünnung oder Energieholzrodung. Die Kundenspezifische Klinge hält die großen Bäume in der Nähe der Greifarme, maximiert die Schnitkraft und durch die Scherenähnliche Schnittbewegung, schneidet die TMK200 ordentlich und hinterlässt auch bei kleineren Büschen einen sauberen Schnitt. Der empfohlene Hydraulikdruck des TMK Bibers ist 160-250 bar, je nachdem welcher Zylinder ausgewählt wird.

WWW.TMKBAUMSCHERE.DE

TMK 300

Authentisch und Originell.

Die TMK300 war die erste Schere der TMK-Produkt-Familie. Die TMK300 verfügt über die am meisten zu wählenden Zusatzanbaugeräte aller TMK-Produkte. Damit ist Sie einer der vielseitigsten Scheren auf dem Markt! Die Mutter der TMK-Produktfamilie, wiegt nur 295kg. Dies ermöglicht es die Schere bereits an Bagger von 5 Tonnen Einsatzgewicht anzubauen. Die Schere hält aber auch den Belastungen an einem 20 Tonnen Bagger stand! Danke der Kapselförmigen Struktur und der Effizienten Grundplatte, die geschliffen wird und als Schneidmesser arbeitet, können Bäume bis 300mm Durchmesser, ordentlich geschnitten werden. Die Schere kann ebenso an größeren Radladern oder Kompaktladern, angebaut werden. Anders als bei den anderen Modellen, kann die TMK300 auch mit einer Entasterfunktion ausgestattet werden. Der Empfohlene Hydraulikdruck für die TMK300, ist je nach gewähltem Zylinder, 220-280 Bar.

WWW.TMKBAUMSCHERE.DE

TMK 400

Zunehmende Kraft & Effizienz.

Die TMK 400 „Big Boy“ ist die größte und stärkste Schere in der aktuellen Produkt-Familie von TMK. Die Schere wurde Entwickelt um die größeren Bäume von Mitteleuropa zu schneiden. Die Kraft hierfür, kommt von den Kundenspezifischen Zylindern. Dank dieser Zylinder, können Bäume bis zu 400mm geschnitten werden. Der „Big Boy“ kann an Bagger von 10 – 30 Tonnen angebaut werden. Die Schere öffnet respektvolle 1.070mm und dank seinem geringen Gewicht von nur 535 kg, ist sie ein großartiges Werkzeug, nicht nur für Büsche, sondern auch um größere Bäume zu schneiden. Der empfohlene Hydraulikdruck der TMK400 „Big Boy“ ist 200 – 300 bar, je nachdem welcher Zylinder ausgewählt wird.

WWW.TMKBAUMSCHERE.DE